

DOMAINE DÉPARTEMENTAL
LA BOISSINE
LA VOULTE-SUR-RHÔNE

DU 8 JUILLET AU 28 AOÛT

ANIMATIONS | EXPOSITIONS | BALADES

ÉTÉ 2024

ESPACE
NATUREL
SENSIBLE

ENTRÉE
GRATUITE



Ardèche

LE DÉPARTEMENT

L'été est arrivé au domaine départemental de nature de La Boissine. Partout, la nature bat son plein de mille petites merveilles.

Avec Christian Féroussier, vice-président du Département de l'Ardèche et président de l'Espace naturel sensible de La Boissine et Matthieu Salel, vice-président en charge de l'agriculture, de l'environnement et du tourisme, je vous invite à venir passer un agréable moment en famille pour profiter des richesses de cet Espace naturel sensible préservé.

Nos partenaires du Muséum de l'Ardèche, et de l'association Paléodécouvertes vous accueilleront dans l'Espace Boissine pour vous faire découvrir des expositions temporaires variées et vous proposer des animations sur la nature, les sciences et le patrimoine.

Bonne visite !

Olivier Amrane,
Président du Département de l'Ardèche

ardeche.fr
ou facebook.com/departement.
ardeche



© Nicolas van Ingen

Sur les hauteurs de la vallée du Rhône, à quelques pas du centre de La Voulte-sur-Rhône, le domaine de La Boissine s'étend sur quelque 53 ha. Cet écrin de verdure qui abrite un gisement fossilifère mondialement connu, a été exploité pour ses mines de fer au 19^e siècle et a aussi connu un passé agricole. Acquis par le Département de l'Ardèche en 2005, il s'ouvre aujourd'hui au grand public pour des activités de découvertes des Espaces naturels sensibles. Au cœur de la Maison de site, ou directement dans la nature, des expositions inédites et de nombreux ateliers vous sont proposés pour découvrir les différentes facettes d'un environnement...

À consommer sans modération.

Du 8 juillet au 28 août 2024 ,
la nature vous donne
rendez-vous sur
le domaine départemental
de La Boissine,
à La Voulte-sur-Rhône /
Rompon.

ACCÈS LIBRE ET GRATUIT

★ ORGANISÉ PAR LE
DÉPARTEMENT DE L'ARDÈCHE
COORDONNÉ PAR LE MUSÉUM
DE L'ARDÈCHE

Exposition inédite

MINÉRAUX "SECRETS ET TRÉSORS DE LA TERRE"

Collection : Patrick Pailleret et Bernard Riou

.....

Cette exposition représente une expérience immersive et éducative qui met en valeur la beauté des minéraux et explore leur importance scientifique, culturelle et historique.

L'exposition s'adresse à un large public novice ou averti, du curieux qui a déjà glissé un caillou dans sa poche au passionné de sciences naturelles, d'art et de culture. Minéraux et roches sont autant de témoins de la naissance de la Terre et de son évolution.

Notre planète constitue le creuset d'une immense variété de minéraux qui ont pu très tôt cristalliser en profondeur. Ainsi, les premiers diamants sont nés il y a 3,3 milliards d'années.

EXPOSITIONS

**VISITES DES EXPOSITIONS
OUVERT DU LUNDI AU VENDREDI DE
09H30 À 12H00
VISITES LIBRES ET GRATUITES**

BALADE EN VISITE LIBRE SUR LE SENTIER D'INTERPRÉTATION

-
- Accès de 09h30 à 12h00
 - 17 panneaux d'interprétation (durée 45 min)

Terre d'accueil, refuge pour de nombreux animaux et végétaux, dont plusieurs espèces protégées ; Terre de contrastes où se succèdent et s'entremêlent des paysages riches et variés ; Terre d'histoire qui nous conte aujourd'hui La Voulte-sur-Rhône et son passé minier ; Terre de mystères qui nous invite à voyager au plus profond des océans, voici 165 millions d'années... Regardez, découvrez, imaginez et laissez-vous porter le long du sentier : le domaine départemental de nature a choisi de nous dévoiler ses secrets.



Thématique
biodiversité



Thématique
minéraux



Thématique
patrimoine



Thématique
géologie



STANDS D'ANIMATIONS PÉDAGOGIQUES "JEUNE PUBLIC"

DU MARDI AU JEUDI DE 09H30 À 12H00
ATELIERS À 10H ET À 11H00 - TOUT PUBLIC • DURÉE 1H • CAPACITÉ 25 PERS.
INSCRIPTIONS OBLIGATOIRES EN LIGNE : WWW.PALEODECOUVERTES.ORG
RENSEIGNEMENTS : 04 28 40 00 35

→ **Intervenant : Paléodécouvertes**



1 À LA DÉCOUVERTE DES OISEAUX

MARDI 09 JUILLET

À 10H ET 11H

Mais d'où vient cette mélodie ? Écoutez les habitants des airs, ils vous diront qui ils sont. De l'hirondelle à l'aigle, les autres oiseaux n'auront plus de secret pour vous. Apprenez à les observer avec les jumelles ou encore une longue-vue, reconnaître leurs plumages ou encore écouter leurs chants ! Vous en apprendrez beaucoup sur ces animaux à plumes.



2 COLLIER DE PIERRES PRÉCIEUSES

MERCREDI 10 JUILLET

À 10H ET 11H

+ MERCREDI 14 AOÛT À 10H ET 11H

Les minéraux sont utilisés depuis la Préhistoire pour leur beauté, ils fascinent et attirent le regard. Découvrez divers minéraux que vous pourrez ensuite utiliser pour créer votre plus beau collier de pierres précieuses selon vos goûts : améthyste, fluorite, quartz et bien plus encore !

3 MOULAGE DE FOSSILES

JEUDI 11 JUILLET 2024
À 10H ET 11H



Vous avez toujours voulu une dent de T-rex, une ammonite ? Apprenez ce qu'est un fossile et comment cela se forme puis nos animateurs scientifiques vous aideront à réaliser la copie d'un fossile pour l'exposer fièrement dans votre chambre. Pour les plus aventuriers, cet atelier sera l'occasion de pratiquer deux formats de moulage : un en argile et l'autre en plâtre.



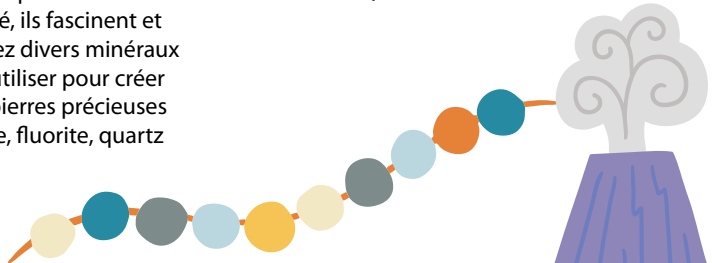
4 ÉRUPTION VOLCANIQUE

MARDI 16 JUILLET À
10H ET 11H

+ MARDI 20 AOÛT



Grâce à plusieurs maquettes, un animateur scientifique vous explique en détails le volcanisme effusif, explosif, les nuées ardentes et nombreux autres phénomènes. Les participants parviendront-ils à déclencher l'éruption ?





7 FOUILLE ET PRÉPARATION DE FOSSILES



MARDI 23 JUILLET À 10H ET 11H

Au sein de différents bacs de fouilles, les apprentis paléontologues partent à la recherche de petits minéraux et fossiles et apprennent à les identifier. Chacun repart avec ses trésors !



5 INSECTES À LA LOUPE

MERCREDI 17 JUILLET
À 10H ET 11H



Dans cet atelier, les participants apprendront les bases du lancer de boomerang, les secrets de son retour, y comprendront la technique de lancement et commenteront les ajustements pour un vol optimal. Des démonstrations pratiques et des conseils personnalisés permettent aux participants de perfectionner leurs compétences et de profiter pleinement de cette activité fascinante.



6 CHERCHEURS AUX MILLE ET UN TRÉSORS

JEUDI 18 JUILLET
À 10H ET 11H



Apprentis chercheurs, à vos truelles, découvrez des roches, minéraux et pierres semi-précieuses dans nos ateliers de fouilles minéralogiques aménagés. Apprenez à déceler ces différents minéraux : quartz, améthyste, pyrite... Chacun repart avec ses trouvailles !



8 HISTOIRE DE MÉTAUX

MERCREDI 24 JUILLET
À 10H ET 11H



Les fonderies font partie de l'histoire industrielle ardéchoise. Grâce à l'observation et à la manipulation de roches, vous pourrez vous familiariser avec le monde des métaux et trouver les métaux dans des objets de la vie courante lors d'un petit jeu.





9 SAUVE TA BIODIVERSITÉ

JEUDI 25 JUILLET

À 10H ET 11H



Les insectes, amphibiens, reptiles et les oiseaux sont des habitants essentiels de notre planète, cependant, beaucoup d'entre eux sont en danger. Afin de les protéger il faut apprendre à les reconnaître, savoir trouver leurs traces, leurs habitats ou encore leurs habitudes alimentaires. Apprenons à mieux connaître les habitants de l'Espace naturel sensible de La Boissine...

10 LES PIERRES DE NOS VOLCANS

MARDI 30 JUILLET

À 10H ET 11H



Les volcans font partie intégrante du paysage ardéchois. Des volcans sous-marins du Jurassique aux manifestations géologiques actuelles, les volcans sont omniprésents dans nos paysages. Mécanismes éruptifs, structure de la cheminée, éléments du magma, n'auront plus de secret pour vous. Découvrez les richesses de nos reliefs et constituez-vous une petite collection avec des échantillons volcaniques.



11 CARRIÈRES, GÉOLOGIE ET MÉTAUX

MERCREDI 31 JUILLET À 10H ET 11H



Depuis des milliers d'années, l'homme a su trouver et exploiter des roches. Durant cet atelier, vous observerez, manipulerez et classerez les roches et minéraux en fonction de leurs origines. Vous découvrirez la différence entre une mine et une carrière mais également vous pourrez mieux comprendre les risques environnementaux liés à ces activités. Une occasion de plus d'aborder les exploitations minières et industrielles passées sur le site de La Boissine.



12 QUI MANGE QUI ?

JEUDI 1^{ER} AOÛT

À 10H ET 11H



Venez découvrir le fonctionnement des écosystèmes ! À l'aide de figurines et de photos, vous comprenez le fonctionnement d'un écosystème avant de vous concentrer sur le principe de la chaîne alimentaire : qui mange qui ? Et surtout, que se passe-t-il quand on la chamboule ? Plongez dans les spécificités uniques des prairies, des garrigues ou des forêts.

Explorez comment les interactions entre les espèces façonnent ces paysages fascinants pour mieux saisir l'importance de chaque maillon dans l'équilibre naturel.

13 ENCYCLO'MINÉRAUX

MARDI 06 AOÛT
À 10H ET 11H



Qu'est-ce qu'un minéral ?
Comment les reconnaître et les différencier ?
A partir d'une collection de minéraux, d'observations et de manipulations, nos jeunes participants apprennent à découvrir quelques techniques d'identification (dureté, couleur, forme, formule chimique...).
A l'issue de l'atelier, chacun saura distinguer une roche d'un minéral, d'un cristal et identifier les 10 principales familles de minéraux.

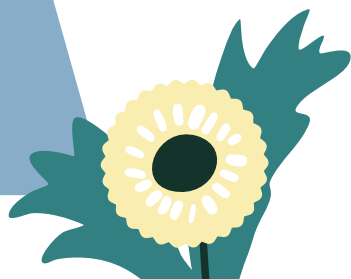
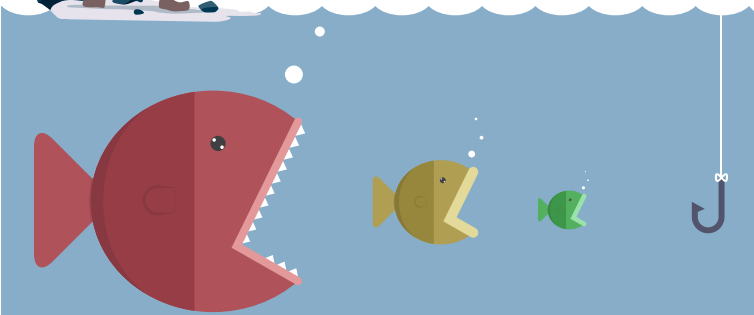


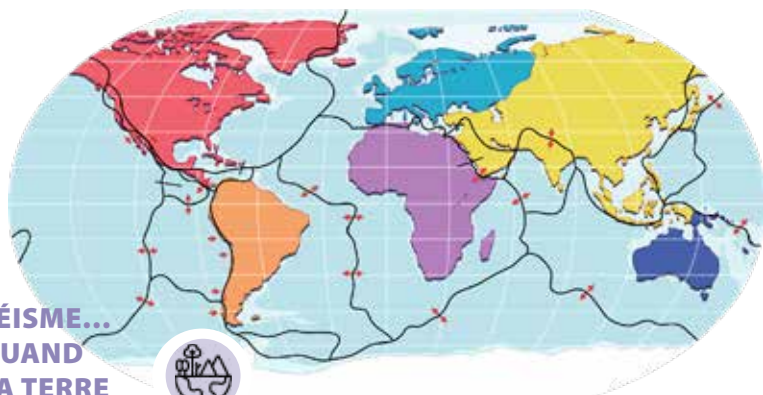
14 RENCONTRE AVEC LES REPTILES MARINS



MERCREDI 07 AOÛT
À 10H ET 11H

De retour dans les profondeurs des eaux jurassiques de La Boissine, vous explorerez l'histoire évolutive des reptiles marins. Plésiosaure, Ichtyosaure ou Mosasaure, comment sont-ils classés dans l'arbre du vivant ? Quelles célèbres découvertes fossiles ont été réalisées à travers le monde ? Avec les casques de réalité virtuelle, vous pourrez plonger en profondeur aux côtés de ces créatures aussi célèbres qu'étonnantes !





15 SÉISME... QUAND LA TERRE

TREMBLE !

JEUDI 08 AOÛT À 10H ET 11H



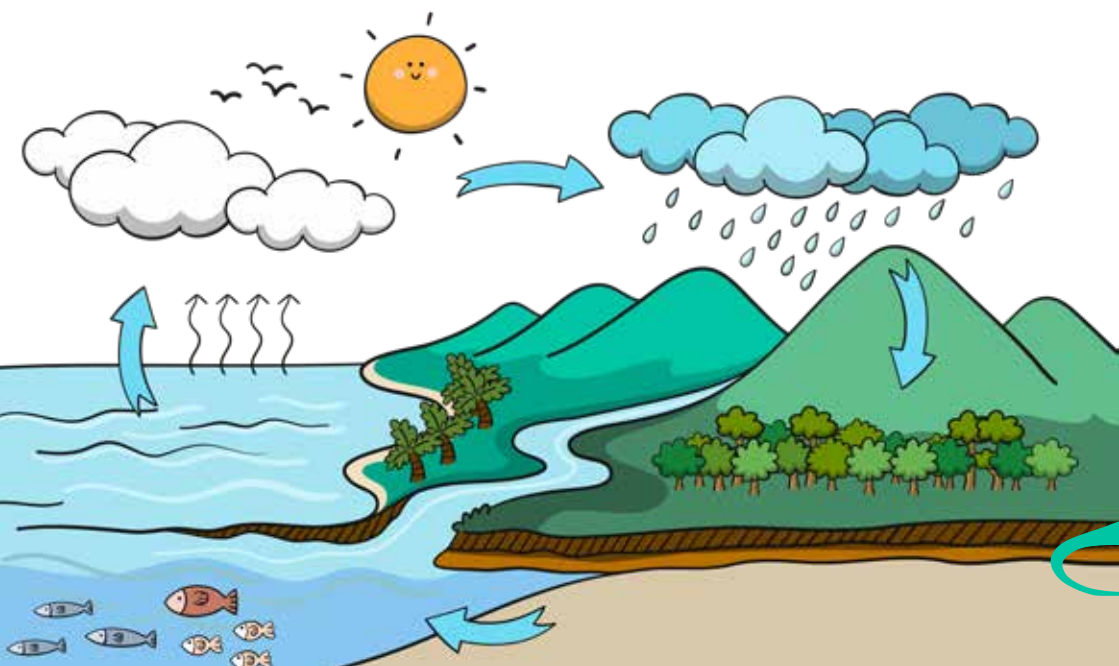
Comment la tectonique des plaques fonctionne, quelles sont ses conséquences dans les paysages, les risques quotidiens sismologiques ? À partir d'images d'archives, les participants découvrent les séismes. L'animateur utilise plusieurs maquettes pour introduire les mouvements terrestres. Chaque participant pourra construire sur une plaque vibrante des ouvrages. Vont-ils résister au séisme ?

16 L'EAU ? JE GÈRE !

MARDI 13 AOÛT
À 10H ET 11H



À l'aide d'illustrations et d'expérimentations, vous découvrirez d'où vient l'eau, quel est son cycle et comment celle-ci façonne notre paysage. Chaque participant pourra manipuler la maquette d'un bassin versant et observer l'effet de la pluviométrie sur nos paysages. Grâce à un jeu de société, nos participants seront par la suite mis au défi de la gestion des ressources en eau.



17 COLLIER DE PIERRES PRÉCIEUSES



MERCREDI 14 AOÛT À 10H ET 11H

VOIR DÉTAIL PAGE 4



18 LE MONDE DES DINOSAURES



JEUDI 15 AOÛT

À 10H ET 11H

Au sein de nos mini-chantiers de fouilles, les participants nettoient une dalle à empreintes, identifient les dinosaures et réalisent une copie d'empreinte qu'ils pourront emporter. Cet atelier sur la piste des dinosaures permettra aux participants d'en savoir un peu mieux sur les dernières découvertes paléontologiques en matière de dinosaures. Avaient-ils vraiment des plumes ? De quelle couleur étaient leurs œufs ? Pourquoi étaient-ils géants ?



© M. van Ingen

19 ÉRUPTION VOLCANIQUE

MARDI 20 AOÛT À 10H ET 11H

VOIR DÉTAILS PAGES 4



20 LES MINÉRAUX DU QUOTIDIEN



JEUDI 22 AOÛT

À 10H ET 11H

Nous côtoyons des minéraux tous les jours mais dans quelles proportions ? Retraçons ensemble un morceau d'histoire de l'utilisation des minéraux. Un petit quiz vous attendra afin d'étudier ceux de notre quotidien : objets, nourriture, boisson... Puis les participants s'initient à un jeu de tri des objets de la vie quotidienne et essayent d'associer l'objet à un métal et/ou un minéral.



BALADES AUTOUR DU SITE ENS

BALADE SOUS LES ÉTOILES

→ **Mercredi 24 juillet de 20h30 à 23h30**

Les constellations, amas d'étoiles et nébuleuses

→ **Mercredi 21 août de 20h30 à 23h30**

La Lune et Saturne

→ **Mercredi 28 août de 20h30 à 23h30**

Saturne, galaxie d'Andromède et nébuleuses

→ **Intervenant : Paléodécouvertes**

Embarquez aux côtés des médiateurs de Paléodécouvertes et du Muséum pour une soirée immersion nature sous les étoiles ! Nous vous proposons un spectacle/conférence à vivre en famille pour découvrir les bases de l'astronomie suivi d'observations à l'œil nu et aux télescopes.

En cas de mauvais temps, à l'issue du spectacle/conférence, une initiation pratique de découverte du ciel sera réalisée en intérieur avec une lecture des principales constellations sur Stellarium. Cette activité se poursuivra à l'aide de casques de réalité virtuelle.



BALADE DÉCOUVERTE DES SECRETS DE LA BOISSINE

.....

→ **Départ à 10h**

→ **Durée : 1h**

→ **Lieu : Maison de site ENS de La Boissine**

→ **Accès libre sans réservation**

→ **Intervenant : Département de l'Ardèche**

→ **Vendredi 13 juillet**

→ **Vendredi 27 juillet**

→ **Vendredi 10 août**

→ **Vendredi 23 août**

Venez découvrir l'histoire du domaine de La Boissine et ses recoins méconnus à travers des balades animées et comptées sur des thèmes variés. Les animateurs du Département vous accompagnent pour mieux connaître les différentes facettes de cet Espace naturel sensible au passé chargé.



DOMAINE DÉPARTEMENTAL LA BOISSINE LA VOULTE-SUR-RHÔNE

36 route de Celles
07800 La Voulte-sur-Rhône



Accès voiture et parking par la RD 365
(depuis La Voulte-sur-Rhône ou depuis Rompon)

Pensez au covoiturage !

Pour toutes questions sur les animations :

Muséum de l'Ardèche

04 28 40 00 35

mail : contact@paleodecouvertes.org



ardeche.fr/ens