



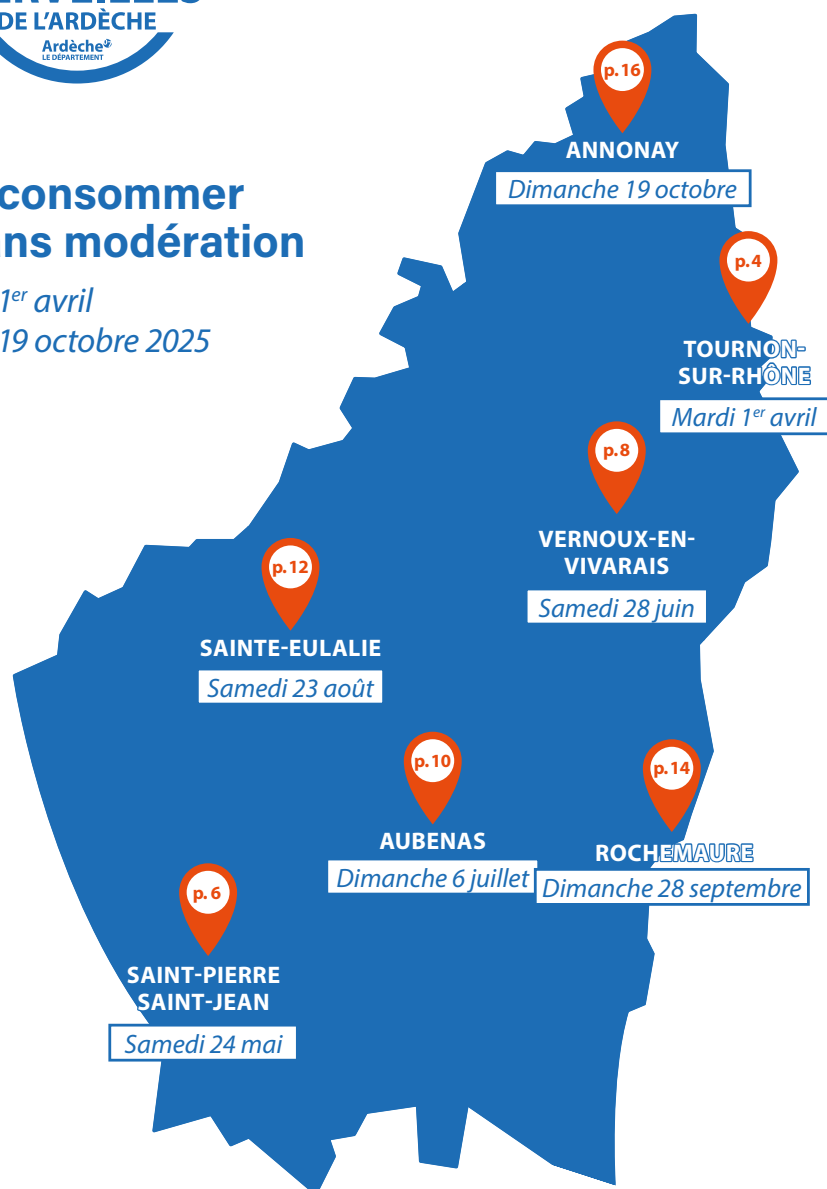
**07**  
**MERVEILLES**  
**DE L'ARDÈCHE**  
Ardèche  
LE DÉPARTEMENT  
ÉDITION 2025





## À consommer sans modération

du 1<sup>er</sup> avril  
au 19 octobre 2025



## Édito

**A**vec Christian Féroussier, vice-président en charge des sports, de la culture, de la vie associative et de l'attractivité du territoire, nous avons le plaisir de vous présenter la deuxième édition des "07 Merveilles de l'Ardèche".

L'Ardèche est une terre de patrimoines, riche d'un héritage culturel remarquable qui façonne son identité et renforce son attractivité. À travers ce cycle événementiel, nous souhaitons encore une fois mettre en valeur ces trésors qui jalonnent notre territoire. Chaque année, le Département soutient financièrement de nombreux propriétaires publics et privés pour des travaux de restauration et de valorisation de sites patrimoniaux qui jouent un rôle essentiel dans la promotion de notre territoire. Témoins d'une histoire longue et marquante, ces lieux sont également le cadre de propositions artistiques et culturelles qui facilitent leur appropriation en tant que patrimoines vivants.

Les 07 Merveilles de l'Ardèche, c'est l'occasion d'explorer chaque année 7 nouveaux sites patrimoniaux, sur l'ensemble du département, à travers 7 dates, d'avril à octobre, chacun proposant un événement à cette occasion.

À la suite d'une première édition réussie, le programme 2025 se veut encore plus ambitieux en vous invitant à découvrir 7 nouveaux lieux insoupçonnés ou encore méconnus, magnifiés et rendus visibles grâce à leurs propriétaires, publics ou privés, mais tous passionnés, que nous tenons à saluer pour leur engagement dans la préservation et la mise en valeur des fiertés de notre département. Ces lieux porteurs de mémoire, prennent vie, rendant la culture accessible au plus grand nombre, au travers d'événements artistiques et culturels, avec cette année une ouverture au sport.

Je remercie vivement le Fonds de dotation Abbaye de Lubilhac qui a choisi de poursuivre et même d'étendre son accompagnement à nos côtés pour le rayonnement et le partage de nos patrimoines ardéchois.

Il nous reste à vous souhaiter de merveilleux moments culturels, sportifs et patrimoniaux à partager, entre amis et en famille tout au long de cette deuxième édition.

**Olivier Amrane,**  
Président du Département de l'Ardèche

# 200 ans de traversée sur le pont Seguin



**Au Château-Musée de Tournon-sur-Rhône**  
Mardi 1<sup>er</sup> avril 2025



## LE PATRIMOINE

Le château de Tournon est mentionné depuis le XII<sup>e</sup> siècle comme la résidence des seigneurs de Tournon. D'une vocation militaire, le château se transforme en véritable siège du pouvoir local et reçoit d'illustres personnages comme François I<sup>er</sup>. Le château devient au XIX<sup>e</sup> siècle une propriété de la commune qui y mène régulièrement des travaux d'entretien et de restauration. À partir de 1927, différentes parties du site sont peu à peu classées à l'inventaire des Monuments historiques avant que le château ne soit entièrement inscrit en 2023. Cette année, le Château-Musée s'associe à la célébration du bicentenaire de la construction du premier pont suspendu sur le Rhône. Conçu en 1825 par l'ingénieur annonéen Marc Seguin, cet ouvrage est le premier grand pont suspendu construit en Europe continentale à utiliser des câbles en fil de fer. Ce premier pont disparaît en 1965. La passerelle Marc Seguin visible aujourd'hui fut construite entre 1847 et 1849.



## L'ANIMATION

Nous vous invitons à célébrer le bicentenaire du pont Seguin, à travers une série de temps forts. À partir de 18h, vernissage de l'exposition dédiée à l'histoire et aux collections de la passerelle Seguin. Le vernissage débutera par une présentation de la maquette numérique, accompagnée d'un film retraçant les moments clés de l'histoire de la passerelle. Puis, un condensé des différents temps forts de la saison culturelle tournonnaise vous sera présenté, avec la Chorale ACJ Belle Route de Tournon-Tain et le Théâtre des Trois tours de Tournon-sur-Rhône. Ne manquez pas cette occasion de célébrer 200 ans de mémoire et de patrimoine !



## PAS DISPONIBLE À CETTE DATE ?

L'exposition est ouverte jusqu'au 1<sup>er</sup> juin, accompagnée de nombreuses visites, ateliers, conférences, concerts et spectacles. Retrouvez les dates et événements sur le site de la ville [www.tournon-sur-rhone.fr](http://www.tournon-sur-rhone.fr). Le Château-Musée est ouvert du 12 mars au 02 novembre, retrouvez toute la programmation sur [www.chateaumusee-tournon.com](http://www.chateaumusee-tournon.com).

### ADRESSE EXACTE

Château-Musée  
de Tournon,  
14 Place Auguste  
Faure, 07300  
Tournon-sur-  
Rhône



## Château-Musée de Tournon

**Modalités pratiques :** entrée libre sans réservation.  
Stationnement conseillé au parking du Quai Farconnet.

# Atelier sonore et balade contée



**Au Mas cévenol de Saint-Pierre-Saint-Jean**  
Samedi 24 mai 2025



## LE PATRIMOINE

Le Mas fait partie du petit hameau de Terus dont la construction a débuté au XII<sup>e</sup> et s'est poursuivie jusqu'au XVIII<sup>e</sup> siècle. Il relève de l'architecture traditionnelle des Cévennes dans l'usage de la pierre de schiste et du bois de châtaignier. La mémoire locale relaie une histoire agricole liée à la culture des châtaignes et un commerce local à dos de mules. L'ensemble s'inscrit dans un paysage exceptionnel composé de faïsses, d'une chênaie, d'une châtaigneraie ancienne et d'une pinède, le tout sur 25 hectares de terrain.



## L'ANIMATION

Dans le cadre de la Fête de la Nature, participez à une création collective avec la Micro-Folie du Polinno le temps d'un atelier Territoire sonore : le très célèbre Pol Inno part à la découverte de son territoire et vous invite à réaliser un court reportage pour raconter son aventure. L'atelier se déroule en trois temps : d'abord un travail d'écoute, de prise en main du matériel et d'écriture du scénario (de 10h à 12h) ; ensuite des jeux sonores, un peu de théorie et tournage (de 13h à 15h) ; et enfin un temps de dérushage et de montage (le samedi 31 mai 2025 de 9h30 à 12h30 au Polinno à Joyeuse).

De 16h à 18h, redécouvrez le rôle essentiel que les arbres, les ruisseaux, les oiseaux, le vent et les insectes jouent dans la vie des hommes. Ils font partie de leur histoire et peuplent leur imaginaire. Les contes de Raphaël Faure, de la Compagnie du Théâtre des Chemins, facilitent la rencontre entre êtres humains et non humains, tous cohabitants ! Des temps conviviaux seront proposés en extérieur ; pique-nique tiré du sac (12h-13h), détente dans la nature (15h-16h).



## PAS DISPONIBLE À CETTE DATE ?

Découvrez le mas cévenol à d'autres dates : événements annoncés sur [www.facebook.com/p/Terre-dePierre-100077642884387](https://www.facebook.com/p/Terre-dePierre-100077642884387). Découvrez les autres spectacles de la Compagnie du Théâtre des Chemins sur leur site internet : [www.theatredeschemins.org](http://www.theatredeschemins.org).

## ADRESSE EXACTE

1014 chemin  
de Terus, 07140  
Saint-Pierre-Saint-Jean  
(coordonnées  
GPS : 44.48772,  
4.09193)

## S'INSCRIRE



En partenariat  
avec :



## Ferme cévenole du Terus

**Modalités pratiques :** participation libre mais réservation obligatoire (places limitées) en remplissant le formulaire en ligne [forms.office.com/e/9yayyyvq7i](https://forms.office.com/e/9yayyyvq7i), ou en écrivant à [07merveilles@ardeche.fr](mailto:07merveilles@ardeche.fr). **Attention**, ne pas suivre le GPS : contacter l'adresse ci-dessus pour envoi des indications. Se garer sur le parking "Mas fortifié cévenol" et marcher sur le chemin sur environ 500 m. Prévoir des chaussures de marche.

# Randonnée jusqu'au concert



## Au Château de la Tourette Samedi 28 juin 2025



### LE PATRIMOINE

Le château de la Tourette, situé sur la commune de Vernoux-en-Vivaraïs, est une forteresse médiévale dont les origines remontent au XII<sup>e</sup> siècle. Bien que partiellement en ruines, il conserve des éléments architecturaux des XIV<sup>e</sup> et XV<sup>e</sup> siècles, témoignant d'une importance stratégique et historique. Il est possible d'observer aujourd'hui les vestiges du donjon carré, caractéristique des constructions de cette période et repère dans le paysage de la vallée de la Dunière.

La maison forte a été restaurée avec soin. La situation de la forteresse offre au visiteur une impressionnante vue sur les gorges de la Dunière. Le site est inscrit à l'inventaire des Monuments historiques depuis 1996.



### L'ANIMATION

Depuis le centre-ville de Vernoux-en-Vivaraïs, nous rejoindrons l'impressionnant Château de la Tourette, par le GR de Pays Tour du pays de Vernoux sur 7 km aller-retour. Après un pique-nique tiré du sac avec vue sur les vestiges du château et la vallée de la Dunière, Cordes en Ballade invite quatre "jeunes talents" issus de l'académie d'été, formée par le célèbre Quatuor Debussy chaque année. Dans ce cadre exceptionnel, ce quatuor "Nouveaux Talents" proposera un concert de musique de chambre.

L'après-midi sera complétée d'une visite offerte par le propriétaire.

### PAS DISPONIBLE À CETTE DATE ?

Découvrez le Château de la Tourette lors des Journées européennes du patrimoine. Informations et renseignements sur les visites auprès de l'Office de tourisme Cœur d'Ardèche et sur [www.ardeche-buissonniere.fr](http://www.ardeche-buissonniere.fr). Retrouvez le 26<sup>e</sup> festival itinérant Cordes en Ballade du 1<sup>er</sup> au 14 juillet 2025. Le programme complet et autres dates sur [www.cordesenballade.com](http://www.cordesenballade.com).



### ADRESSE EXACTE

Château  
de la Tourette,  
2230 chemin  
de La Tourette,  
07240 Vernoux-  
en-Vivaraïs.

### S'INSCRIRE



## Château de la Tourette

**Modalités pratiques :** gratuit, mais inscription obligatoire en ligne : [forms.office.com/e/Ga8fdb4aNr](https://forms.office.com/e/Ga8fdb4aNr) ou auprès de [07merveilles@ardeche.fr](mailto:07merveilles@ardeche.fr).

Randonnée facile de 7 km aller-retour (env. 1h "aller" sur parcours relativement plat). Pas de parking au château ! Se garer à la poste ou au collège de Vernoux-en-Vivaraïs. Prévoir des chaussures de marche. Départ groupé de la mairie en fin de matinée.

En partenariat  
avec :



# Concert en cour



À la maison Veyrenc  
Dimanche 6 juillet 2025



## LE PATRIMOINE

La maison Veyrenc est l'une des plus anciennes demeures d'Aubenas. Construite sur les vestiges du "Château-vieux", cette maison bourgeoise cache un remarquable escalier du XVIII<sup>e</sup> siècle construit par Louis Laidier puis orné d'une rampe en 1766 par le serrurier Jean de Serres. Il s'agit également d'un lieu de mémoire : propriété du syndic du Vivarais huguenot Michel Veyrenc, elle hébergea en 1593 deux jésuites, martyrs bien connus jusqu'au milieu du XX<sup>e</sup> siècle, béatifiés par Rome. En 1670, la révolte de Roure fit là d'importants dégâts ; en 1670, les révoltés de Roure saccagèrent la maison ; entre 1712 et 1770, François-Louis Barthélémy, avocat, restaura la maison dans un beau style XVIII<sup>e</sup> ; En 1868, elle fut vendue, divisée, par un héritier improbable : le chambellan de l'empereur d'Autriche ; puis elle connut un siècle moins glorieux avant qu'un charpentier, Maurice Prinsart, la relève et obtienne le prix national "Chef d'œuvre en péril"... Les murs, les portes et les traces archéologiques témoignent discrètement du passé du lieu. L'édifice est inscrit, une première fois à l'inventaire des Monuments historiques en 1938 pour ses rampes, puis sa protection est étendue en 2021 pour la cour et la porte sur rue. Ses façades et sa porte monumentale ont été récemment restaurées.



## L'ANIMATION

À l'abri de la rue Jourdan, venez vivre un moment musical unique dans la cour intérieure de la maison Veyrenc. Labeaume en Musiques invite l'Ensemble Fabria (Ardèche) pour un concert exceptionnel, classique, contemporain et exotique composé d'un florilège de miniatures musicales (Ravel, Piazzola, Guridi, Mattos, Lemennicier, Kodaly) interprétées au cœur d'un écrin du patrimoine du département. Telles de délicates estampes, les pièces jouées lors de ce concert sont toutes de courtes œuvres ciselées témoignant de subtils équilibres entre tradition et création, peinture sonore et récit poétique, qui chemineront de l'Europe d'hier et d'aujourd'hui à l'Amérique du Sud en passant par le Japon, pour un voyage empreint de douceur parfumée. Interprétées par un trio composé de Estelle Harbulot au violon, Lise Péchenart au violoncelle et Matthieu Lemennicier à la guitare.

## RENDEZ-VOUS

**17h** : Accueil et visite libre du lieu

**17h30** : mots de présentation

**18h** : Concert, suivi d'un apéritif.



## PAS DISPONIBLE À CETTE DATE ?

Découvrez la maison Veyrenc en visite libre lors des Journées européennes du patrimoine 2025. La visite proposée par son propriétaire, enrichie de panneaux retraceront l'histoire du lieu. À découvrir en plus sur

## ADRESSE EXACTE

8 rue Jourdan,  
07200 Aubenas

## S'INSCRIRE



# Maison Veyrenc

place : l'exposition "un albenassien à l'aube du Japon moderne", sur l'ingénieur et industriel Léonce Verny.

En partenariat avec :



**Modalités pratiques** : Événement gratuit, sur réservation obligatoire (places limitées), en s'inscrivant ici : [forms.office.com/e/GNcJzH5d4Z](https://forms.office.com/e/GNcJzH5d4Z), ou en écrivant à [07merveilles@ardèche.fr](mailto:07merveilles@ardèche.fr). Pas de parking sur place. Stationnement conseillé sur la Place de l'Airette.

# Concert-bal de musiques traditionnelles



À la Ferme de Clastre  
Samedi 23 août 2025



## LE PATRIMOINE

La Ferme de Clastre à Sainte-Eulalie est une ancienne ferme monastique fondée par l'Abbaye de Saint-Chaffre du Monastier au XI<sup>e</sup> siècle et forme à l'époque un ensemble avec l'Eglise et la cure. Elle sera, au fil des siècles, transmise à l'Abbaye de Mazan puis à l'Evêché de Viviers et finalement vendue comme bien national après la Révolution française. Cet édifice a bénéficié de quatre campagnes de fouilles archéologiques qui ont mis à jour de belles surprises, notamment sur la datation plus ancienne que celle connue par les écrits et sur les nombreuses modifications architecturales qu'elle a subies. Acquisée en 1980 par l'Association Liger qui œuvre pour la sauvegarde et la valorisation de l'architecture et des paysages du Massif du Mézenc-Gerbier, classée en 1984, elle vient d'être restaurée entre 2020 et 2023. Dernière ferme à double toiture, minérale couverte de lauze et végétale piquée de genêts, elle est un des derniers témoins de la vie dans ces édifices. Le site possède également un jardin botanique qui présente la riche flore du massif et où il fait bon déambuler ou flâner !



## L'ANIMATION

Visite guidée de la ferme par l'association Liger l'après-midi. La Fédération des ateliers de Musique et danses traditionnelles de l'Ardèche invite le trio Sorgues à la Ferme de Clastre. Les Sorgues, ce sont les résurgences, l'eau qui sourd, du plus profond vers la surface en plusieurs lieux. D'une même eau, plusieurs sources, plusieurs rivières. *"Celle que nous avons suivie est faite de chants, nous avons remonté son cours jusqu'en Périgord, et nous sommes posés là. Nous avons prêté nos voix et nos instruments pour donner du corps à ces mélodies issues d'un répertoire peu connu, travail de fourmi des abbés Casse et Chaminade fin XIX<sup>e</sup> siècle. Et puis bien sûr nous avons bu à d'autres sources..."* Noëllie Nioulou : violoncelle et violon, voix. Basile Brémaud : violon, voix, pieds. Clément Gauthier : Chant, chabrette, tambourin à cordes. Clément Gauthier proposera un stage gratuit de chant consacré à la bourrée à trois temps interprétés en occitan. Savoir apprendre d'oreille est un pré-requis et les débutants sont bienvenus.



## PAS DISPONIBLE À CETTE DATE ?

Découvrez la Ferme de Clastre à l'occasion de la Foire des violettes le dimanche 13 juillet, pour les Journées européennes du patrimoine les

### ADRESSE EXACTE

Le Village, 07510  
Sainte-Eulalie

### S'INSCRIRE



## Ferme de Clastre

20 et 21 septembre. Pour les horaires de visite en saison, l'accueil de groupes, rendez-vous sur le site l'association Liger, rubrique actualités : [liger-ardeche.org/actualites/visites-de-la-ferme-de-clastre](http://liger-ardeche.org/actualites/visites-de-la-ferme-de-clastre). Calendrier des ateliers et concerts de danses et chants traditionnels sur [famdt-ardeche.fr/wp](http://famdt-ardeche.fr/wp).

En partenariat avec :



**Modalités pratiques :** concert gratuit, sur réservation obligatoire (places limitées) en remplissant le formulaire suivant : [forms.office.com/e/pxFDYctujC](http://forms.office.com/e/pxFDYctujC), ou en écrivant à [07merveilles@ardeche.fr](mailto:07merveilles@ardeche.fr). Parking devant la mairie de Sainte-Eulalie. Formation chant sur inscription auprès de [famdt@famdt-ardeche.fr](mailto:famdt@famdt-ardeche.fr) (places limitées).

# Les sports s'invitent et se pratiquent



**Au Château de Rochemaure**  
*Dimanche 28 septembre 2024*



## LE PATRIMOINE

Le Château de Rochemaure, perché sur un neck volcanique, laisse à voir d'impressionnants vestiges des XII<sup>e</sup> et XIII<sup>e</sup> siècles. Erigé par la famille des Adhémar, le château a une vocation militaire et seigneuriale. Au Moyen Âge, il permet de contrôler la Vallée du Rhône et le fleuve. Il est encore possible d'observer les vestiges d'un donjon de 40 mètres, caractéristique de cette époque. Un impressionnant rempart, accompagné d'une tour, descend vers le village. Les ruines du château sont classées Monuments historiques en 1924.



## L'ANIMATION

L'héritage des Jeux olympiques de Paris 2024 nous invite à vivre des expériences sportives uniques dans des lieux patrimoniaux d'exception. De 11h à 17h, plongez alors dans l'univers des pratiques sportives d'antan et d'aujourd'hui! Assistez aux démonstrations et initiez-vous au tir à l'arc. Découvrez et testez vos compétences en escrime, avec l'Académie des Arts martiaux historiques européens. Et retrouvez bien d'autres animations comme des démonstrations de sabre ou encore de la pétanque sur table. En parallèle, l'Office de tourisme proposera des visites guidées, vous permettant de découvrir l'architecture, l'histoire et le rôle qu'a joué le Château de Rochemaure au fil des siècles. Un rendez-vous incontournable pour allier patrimoine, sports et découvertes!



## PAS DISPONIBLE À CETTE DATE ?

Découvrez le Château de Rochemaure à l'occasion de l'inauguration d'un nouveau parcours pédagogique le samedi 12 avril. Animations médiévales et visite du château l'après-midi. Le château est ouvert ponctuellement en visite guidée et en accès libre durant les vacances de printemps. En juillet et août, il est ouvert tous les jours, les visites guidées ont lieu du mardi (sauf le soir) au vendredi à 11h et 18h. Animations, combats médiévaux au château les mardis du 15/07 au 19/08 à 19h. Pour découvrir les visites, connaître les tarifs et obtenir des renseignements, consultez le site internet de l'Office de tourisme [www.sud-ardeche-tourisme.com/](http://www.sud-ardeche-tourisme.com/).

## ADRESSE EXACTE

Château de  
Rochemaure,  
Montée du  
château, 07400  
Rochemaure



## Château de Rochemaure

**Modalités pratiques :** animations gratuites pour toute la famille. Parking sur place ou ascension à pied depuis le village par les chemins de randonnée (chemin de Madame). Informations et renseignements auprès de [07merveilles@ardeche.fr](mailto:07merveilles@ardeche.fr).



# Sur les pas des Seguin



## Au Domaine de Varagnes

Dimanche 19 octobre 2025



### LE PATRIMOINE

Varagnes est le domaine créé par Marc Seguin (1786 – 1875), célèbre inventeur du pont suspendu par câble, de la chaudière tubulaire et constructeur de la première ligne moderne de chemins de fer en Europe continentale entre Saint-Etienne et Lyon. En 1860, Marc Seguin, âgé de 75 ans, achète Varagnes et en fait un lieu unique en son genre dédié à la recherche, la création et la transmission. Pour ce faire, Varagnes est équipé d'ateliers et de laboratoires, d'une bibliothèque, d'un observatoire et d'un atelier d'artiste. Marc Seguin y crée aussi une très belle serre à double paroi décorée par ses enfants, ainsi qu'une grande chapelle, le tout inscrit au titre des Monuments historiques depuis 1992. Les livres et archives sont classés Archives historiques depuis 2023.

Avec le soutien de la DRAC, de la Région et du Département de l'Ardèche, L'Association des Amis de la Fondation Seguin se donne pour mission d'inciter tous les publics à développer leur créativité en proposant des événements variés : médiations et jeux, ateliers, résidences participatives avec des artistes et des scientifiques, visites guidées, expositions, concerts...



### L'ANIMATION

Le domaine de Varagnes vous propose une journée riche de découvertes autour du patrimoine des Seguin, de leurs innovations techniques mais aussi de la richesse naturelle qui entoure ce lieu. Au programme :

- À 10h, 11h, 17h : visites guidées payantes
- À 15h : conférence de Marie-Hélène Reynaud sur les ponts Seguin et l'écosystème annonéen au XIX<sup>e</sup> siècle, dans la chapelle de Varagnes.
- De 10h à 17h : ateliers ludiques sur la construction de ponts
- De 10h à 17h : déambulation botanique dans le parc
- Possibilité de pique-nique dans le parc



### PAS DISPONIBLE À CETTE DATE ?

Le domaine est ouvert à la visite guidée sur certaines dates. Calendrier des visites et réservations sur [www.ardechegrandair.com/agenda/6915680\\_visite-du-domaine-de-varagnes](http://www.ardechegrandair.com/agenda/6915680_visite-du-domaine-de-varagnes) et [seguin-varagnes.eu](http://seguin-varagnes.eu)

#### ADRESSE EXACTE

21 chemin de Varagnes, 07100 Annonay.



## Domaine de Varagnes

**Modalités pratiques :** Tarif adulte : 10 € ; tarif enfant (-12 ans) : 5 €, réservation obligatoire (places limitées à 18 personnes par visite sur [www.ardechegrandair.com/agenda/6915680\\_visite-du-domaine-de-varagnes](http://www.ardechegrandair.com/agenda/6915680_visite-du-domaine-de-varagnes)). Déambulation botanique et conférence gratuites, accès libre dans les extérieurs du domaine. Parking sur place.

# Elles continuent de nous émerveiller...

Les Merveilles 2024 vous attendent encore cette année avec :

## 1 Le Château de Saint-Thomé

Découvrez le château de Saint-Thomé lors des Journées européennes du patrimoine ou tout au long de l'année sur réservation pour des groupes constitués. Pour découvrir les autres visites proposées par le Pays d'art et d'histoire du Vivarais méridional, rendez-vous sur leur site internet [www.vivaraisméridional.fr](http://www.vivaraisméridional.fr).

**Le Château, 155 rue des amoureux, 07220 Saint-Thomé.**

## 2 Le Château de Boulogne

En 2025, découvrez le Château de Boulogne à l'occasion du festival Pleine Lune (25-26 juillet), le 30 juillet pour Alice aux Pays des Merveilles par le Théâtre de Bulles, le 15 août pour des sonates, Samuel Cattiau (contre-ténor), repas et concert. Renseignements et programme complet sur [www.chateauboulogne.com](http://www.chateauboulogne.com).

**Château de Boulogne, 07140 Saint-Michel-de-Boulogne.**

## 3 Le Château de la Rivoire

Le château de la Rivoire est ouvert à la visite guidée en juillet et en septembre et sur rendez-vous d'octobre à juin. La 7<sup>e</sup> édition du festival de la Rivoire se tiendra les 11, 12 et 13 juillet 2025. 6 concerts et spectacles se succéderont pendant trois jours dans les salles du château. Un récital de piano, un concert de jazz, un quatuor de saxophones, un récital avec une soprano et deux spectacles de Flamenco seront à l'affiche cette année. Programme détaillé et billetterie sur le site [www.chateaudelarivoire.com](http://www.chateaudelarivoire.com).

**Château de la Rivoire, 1380 rue des cars, 07690 Vanosc.**

## 4 L'orgue de Chalençon

Retrouvez l'incontournable été musical de Chalençon, avec un concert du Quatuor Debussy au temple le 15 juillet à 20h30, puis plusieurs dates (20 et 28 juillet, 8 août) jusqu'à la clôture du festival le 15 août avec le désormais traditionnel concert de trompettes et orgue, interprété par André Henry, Naoki Kato et Laurent Fiévet. Programme complet sur [www.chalencon.fr](http://www.chalencon.fr).

**Église Saint-Pierre, 07240 Chalençon.**

## 5 Le Château de Chazotte

Découvrez le Château de Chazotte lors des prochaines Journées européennes du patrimoine (visites, concert de piano et projection du film 1624). Visites sur rendez-vous. Visites et renseignements auprès de [chateaudechazotte.wixsite.com/chateaudechazotte](http://chateaudechazotte.wixsite.com/chateaudechazotte).

**Château de Chazotte, 260 chemin de Chazotte, 07410 Arlebosc.**

## 6 La Côte du Pal

La Côte du Pal est en accès libre toute l'année : pour connaître son histoire, renseignements auprès de la médiathèque communale. Retrouvez les boucles et itinéraires de randonnées accessibles sur le site de l'Office de tourisme : [sourcesvolcans.com](http://sourcesvolcans.com).

**07560 Montpezat-sous-Bauzon.**



# 07

# MERVEILLES DE L'ARDÈCHE

Ardèche  
LE DÉPARTEMENT

**Ces évènements sont proposés en partenariat avec le Fonds de dotation Abbaye de Lubilhac.** Cet organisme s'est donné pour mission de contribuer à la promotion, au développement et au rayonnement de la culture, des arts et de l'architecture, tout en œuvrant à la promotion de la diversité sociale et au soutien de l'intégration sociale en Ardèche. Le Fonds de dotation souhaite ainsi accompagner la réalisation de projets correspondant à ces objectifs, en apportant son soutien à des actions et programmes ambitieux à l'échelle du territoire ardéchois.

